

Dispositif d'Appui au repérage des élèves en grande difficulté d'apprentissage en cycle 2 et 3



Une action portée par NeurodysPACA

Comité de suivi du 02/07/2021



Sommaire

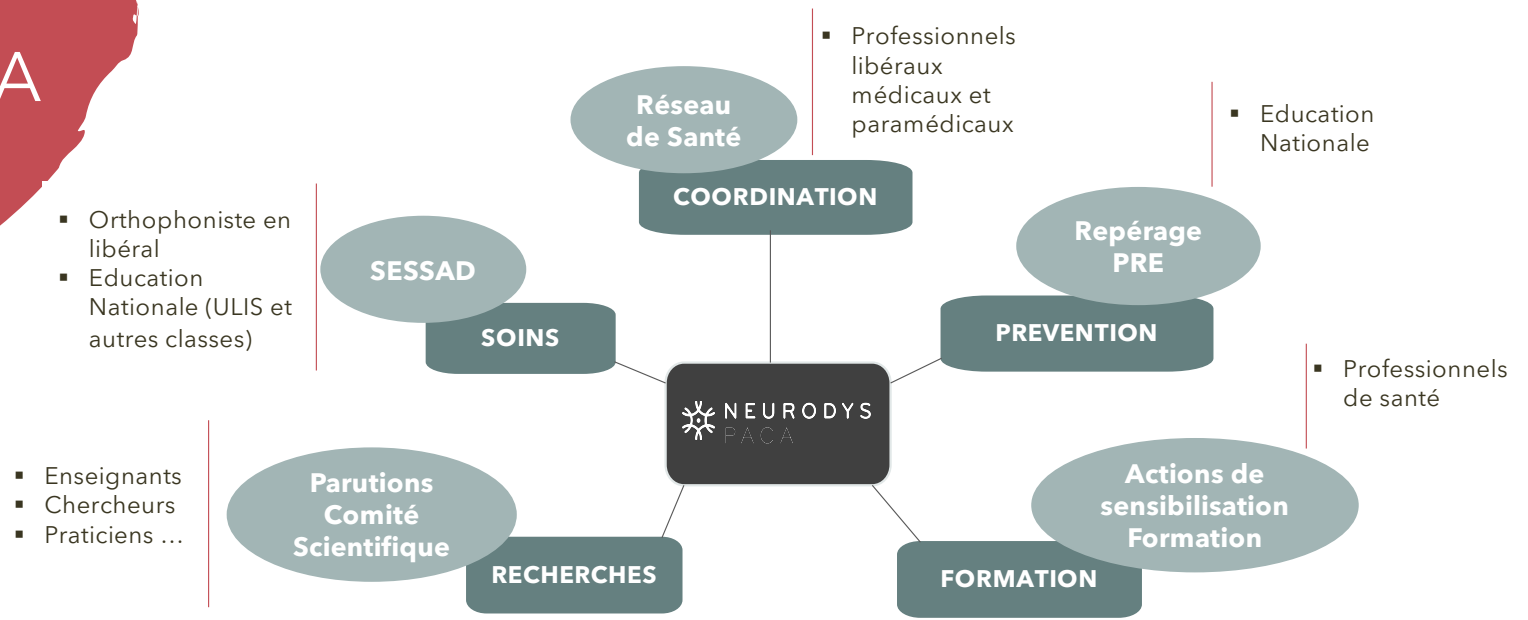
- PRÉSENTATION DE NEURODYSPACA
- LE PROJET REPERAGE
 - Cadre d'intervention
 - Evolution
 - Déroulement de l'action
- LE PROJET CITE EDUCATIVE
 - Objectifs
 - Mise en œuvre
 - Projection
- CONCLUSION

Une association régionale loi 1901, créée en 2002, gestionnaire d'un réseau de santé et d'un SESSAD

▪ 4 principes de base

- La **spécificité** des troubles des apprentissages : défendre la particularité du trouble qui nécessite d'y être spécialisé pour donner des soins adéquats.
- La **pluridisciplinarité** des bilans et des suivis: le regard croisé des différents spécialistes permet une approche globale.
- La **proximité** (pôles du réseau de santé, interventions du SESSAD): dans un souci d'efficacité.
- L'**expertise scientifique**: la compétence, l'expertise et la recherche depuis 10 ans sur des bases scientifiques ont toujours garanti la qualité de notre travail.

▪ Des actions soutenues par différents services et menées en partenariat



Le parcours de soins de l'enfant dys et de sa famille

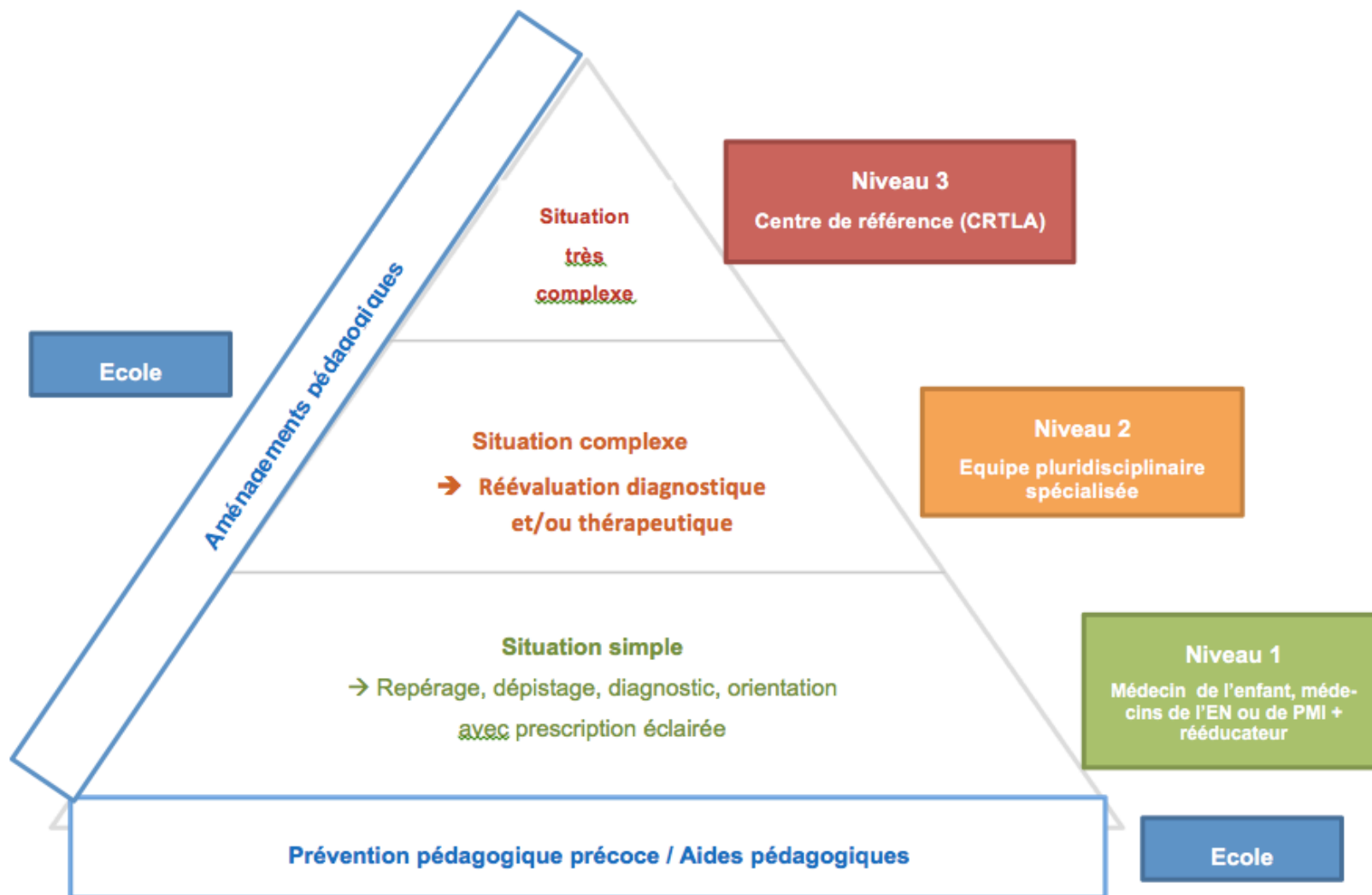
HAS
HAUTE AUTORITÉ DE SANTÉ

POINTS CLÉS
... ORGANISATION DES PARCOURS

Comment améliorer le parcours de soins d'un enfant avec troubles spécifiques du langage et des apprentissages ?

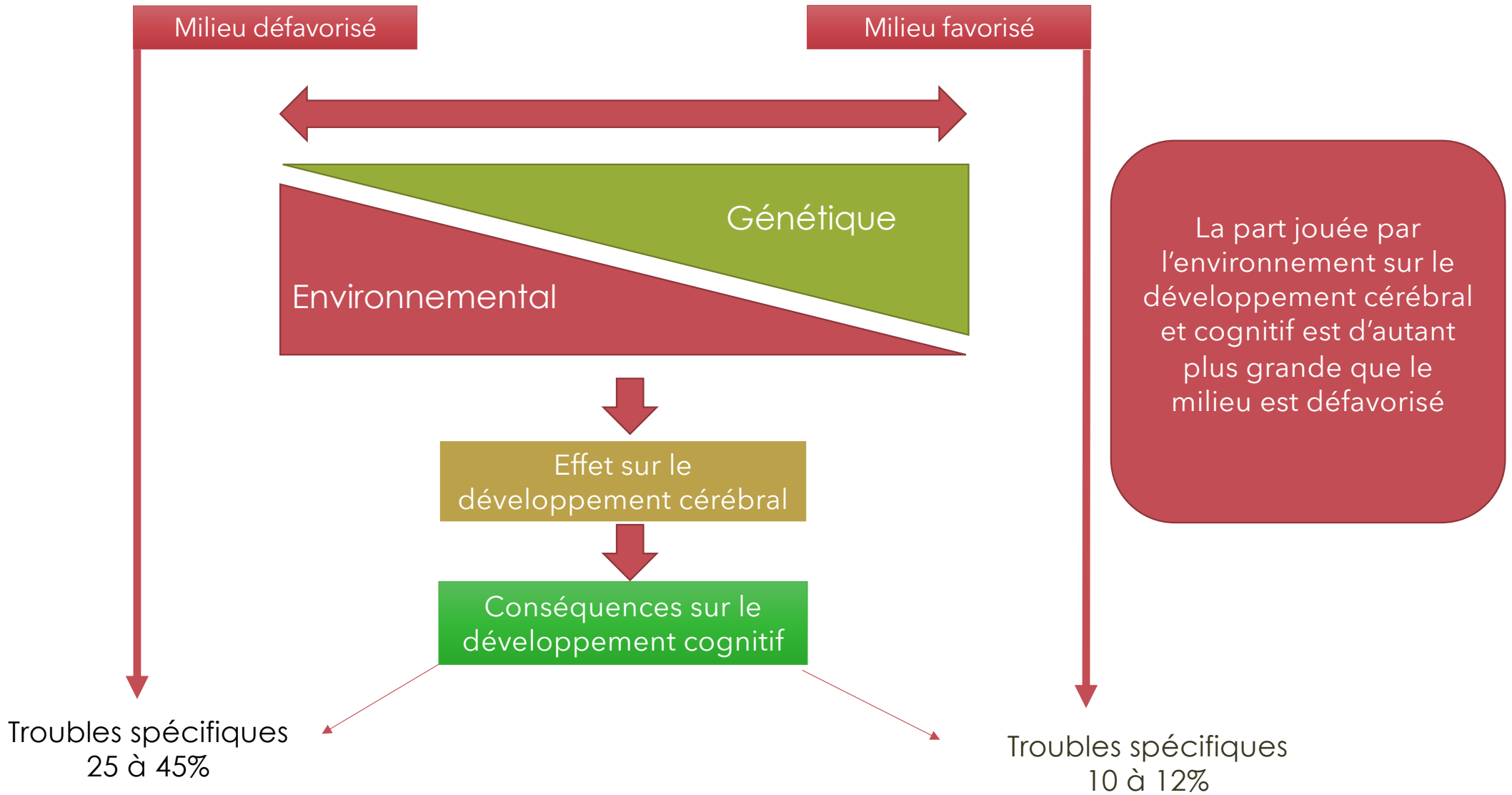
La prise en charge des troubles spécifiques du langage et des apprentissages chez l'enfant nécessite la mise en œuvre d'une démarche diagnostique pluridisciplinaire graduée. Lorsqu'elle est précoce et adaptée, elle permet de prévenir ou d'atténuer les conséquences des troubles. Sa mise en œuvre nécessite une coordination des interventions des acteurs des secteurs pédagogiques, sanitaires, médicosociaux et sociaux, sous la forme d'un parcours structuré.

Cette fiche décrit les éléments clés de ce parcours, et les conditions à réunir pour sa mise en œuvre.



LE CAS PARTICULIER DES ECOLES EN SECTEUR SOCIALEMENT FRAGILE

- Incidence des troubles doublée voire triplée
 - Dédoublage des classes de CP et CE1 : unanimement reconnue comme utile → travail en sous-groupes à besoins similaires
 - Plus grande nécessité d'accompagnement des familles (Déficit d'informations et d'accès aux soins)
 - Manque voire absence de ressources de soins de proximité (orthophonistes+++)
- La seule issue possible : développer les remédiations dans l'école



Cadre d'intervention du projet

COMMENT AMÉLIORER LE PARCOURS DE SANTÉ D'UN ENFANT AVEC TROUBLES SPÉCIFIQUES DU LANGAGE ET DES APPRENTISSAGES ?



Parcours de santé d'un enfant
avec troubles spécifiques du langage et des
apprentissages

Rôle de l'enseignant

Une pédagogie adaptée permet de réduire les difficultés d'apprentissages et d'orienter uniquement les élèves le nécessitant vers des professionnels de santé.

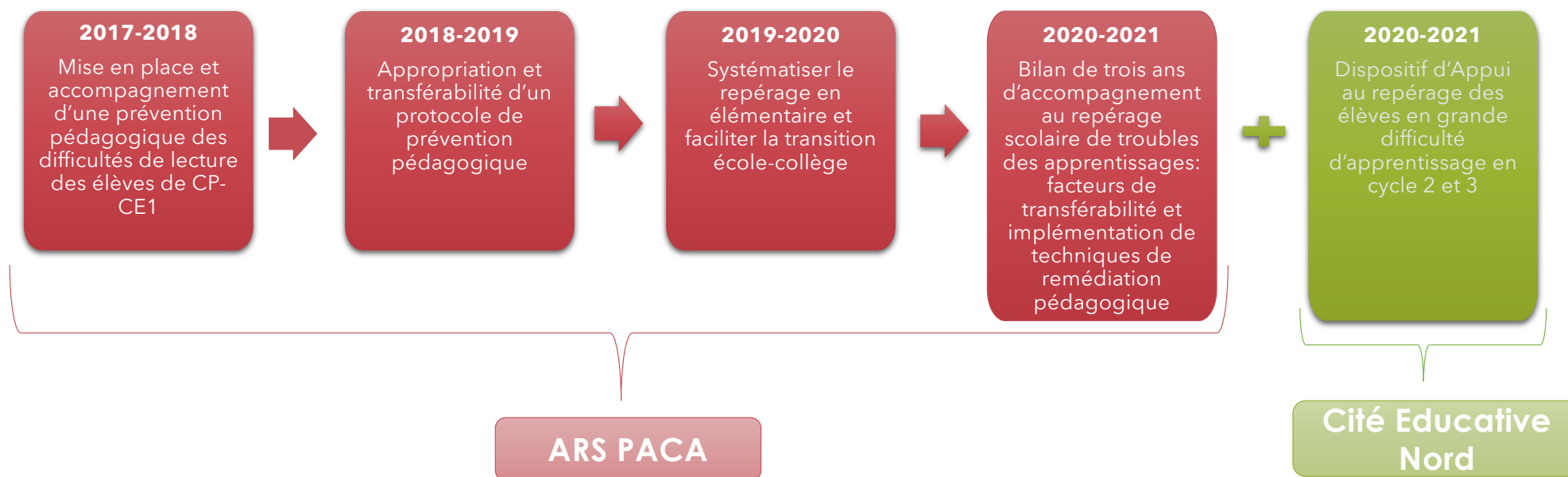
L'enseignant intervient à 4 niveaux :

1. Repérer des difficultés retentissant sur les apprentissages attendus dans une classe d'âge, et les objectiver par des évaluations normées,
2. Mettre en œuvre des mesures pédagogiques ciblées sur une difficulté repérée,
3. Demander l'intervention des professionnels de santé en cas de difficultés d'apprentissages persistantes à l'issue de remédiations pédagogiques,
4. Participer à la mise en place d'adaptations pédagogiques dans le cadre de dispositifs (PAP/PPS).

En cas de troubles spécifiques du langage et des apprentissages, le projet de scolarisation doit être articulé avec le projet de soins.

Evolution du projet Repérage

Dans la continuité de l'action initiale « Améliorer l'accès au dépistage et à la prise en charge des troubles spécifiques des apprentissages » menée dans le cadre du Plan de Prévention de l'ARS PACA



2017 à 2020

Déroulement de l'action Prévention/Repérage

Actions menées

- 1 école (Saint Louis Le Rove) puis 2 (Les Aigalades)
- 2 outils (OURALec, REPERCE1) puis 3 (REPERDYS)
- 1 équipe soin: neurologue, psychologue, orthophoniste



- Formation des enseignants aux TSLA
- Présentation de la démarche de repérage
- Adaptation des outils de repérage pour en faciliter l'appropriation par les enseignants
- Accompagnement au repérage
- Intervention (remédiations) auprès des élèves, de la psychologue et de l'orthophoniste de NeurodysPACA
- Préconisations de remédiations pédagogiques en CE2 pour les élèves repérés au CE1
- Autonomie des enseignants
- Travail en partenariat avec les professionnels de l'EN médicaux et paramédicaux
- Elaboration de la mallette COG (psychologue, orthophoniste)
- Accompagnement vers le soin

Constats

-CE1

40% des élèves sont repérés en difficultés de lecture

-CM1

73% des élèves sont repérés en difficultés dont des élèves non repérés au CE1 et des élèves qui ne l'étaient plus à l'issue de remédiations pédagogiques au CE1 (remédiations non poursuivies au CE2)

-Les enseignants ne se sont pas inscrits dans la démarche de repérage de façon autonome

-Les enseignants sont en demande d'outils de remédiation

PROPOSITIONS

1. Les enseignants ont besoin d'être soutenus dans le repérage et l'accompagnement de ces élèves en grande difficulté mixte, à la fois cognitive et socio-culturelle
2. Cet accompagnement doit être poursuivi durant toute la scolarité élémentaire, faute de quoi il y a un risque majeur de rechute pour les élèves qui paraissent s'en sortir à l'issue du CE1 et un risque important d'être en difficulté pour des élèves non repérés en CE1
3. Lors du COPIL de juin 2020 concernant l'action Prévention/Repérage en présence de l'éducation nationale et de l'ARS PACA et au regard des résultats et constats partagés, se pose la question de la poursuite de cette démarche. L'action est à nouveau financée dans le cadre du service de prévention de l'ARS PACA et des pistes d'élargissement sont alors évoquées en direction des cités éducatives

2020-2021

Élargissement de l'action

REPERCE1 (Nov 2020)

EE Saint Louis Le Rove, Les Ayalades,
Campagne l'Evêque

REPERDYS - CM2 (Mai 2021)

EE Saint Louis Le Rove



Actions menées

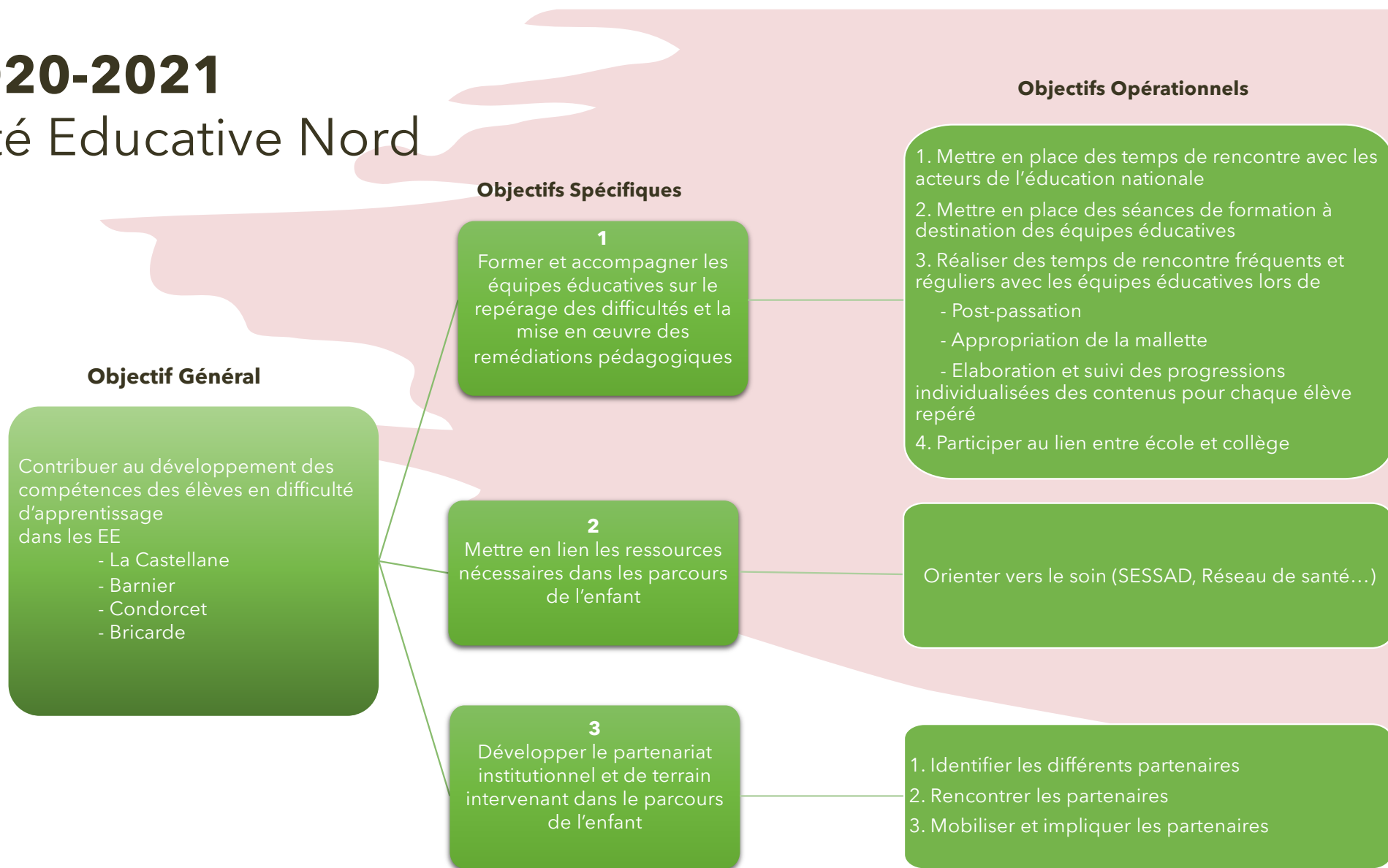
1 équipe soin: neurologue,
orthophoniste, neuropsychologue,
psychologue

- Présenter la démarche de repérage aux nouveaux enseignants volontaires s'inscrivant dans le projet
- Aider à la passation, à la correction et à l'analyse des profils des élèves repérés
- Co-construire des remédiations pédagogiques personnalisées pour les élèves repérés de **CE1**
- Accompagner les élèves de **CM2** repérés en difficulté d'apprentissage vers la 6^e (Collège Jules Ferry)
- Poursuivre l'élaboration de la mallette COG (neuropsychologue, psychologue, orthophoniste)
- Présenter et diffuser la mallette COG

- Présentation de la démarche de repérage dans les nouvelles écoles
- Selon les écoles, la psychologue et la neuropsychologue ont réalisé les passations de REPERCE1 auprès des élèves désignés comme en difficulté par les enseignants
- Aide à la correction
- Poursuite de l'élaboration de la mallette COG
- Présentation et diffusion de la mallette COG: 1 exemplaire papier remis dans chaque école, accès au google drive
- Co-construction des remédiations pédagogiques pour les élèves de **CE1**
- Accompagnement des élèves de **CM2** vers le collège: rencontre avec le collège Jules Ferry, inclusion des écoles Saint Louis Gare et Campagne l'évêque

2020-2021

Cité Educative Nord



PROMOTION DE LA SANTE et PREVENTION

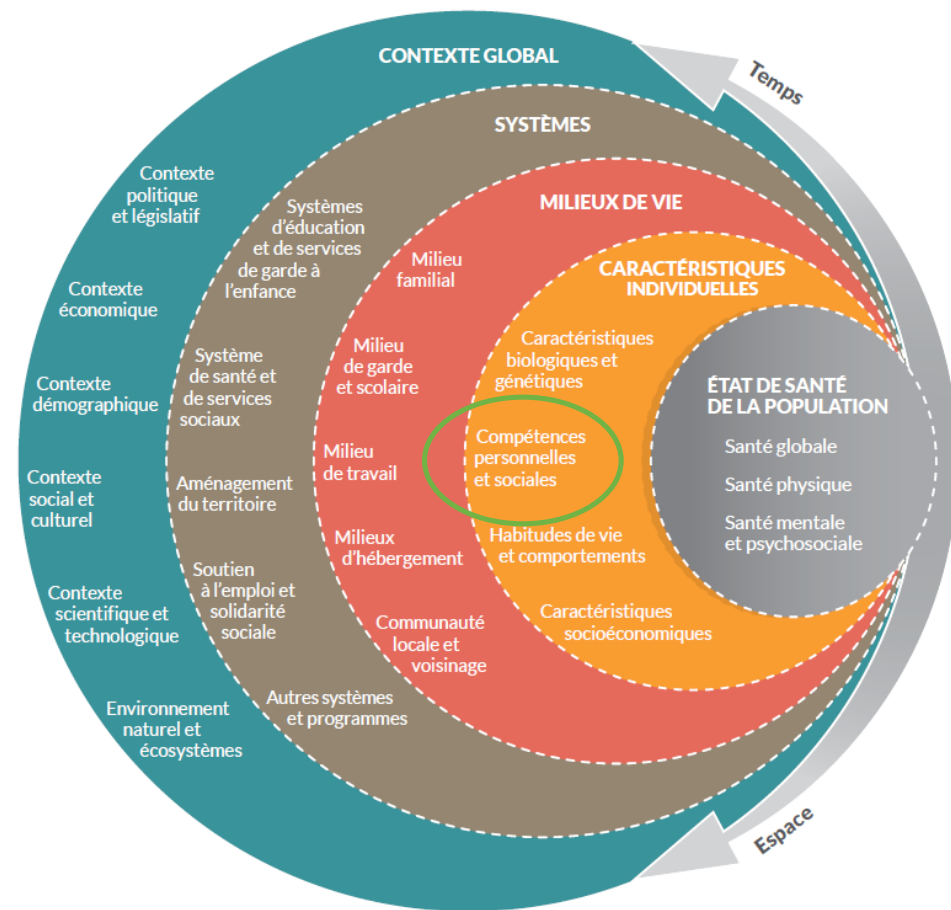
CARTE DE LA SANTÉ ET DE SES DÉTERMINANTS

- **La promotion**

« Le processus qui confère aux populations les moyens d'assurer un plus grand contrôle sur leur propre santé, et d'améliorer celle-ci. »
(Charte d'Ottawa, 1986)

- **La prévention**

« Ensemble des actions qui tendent à promouvoir la santé individuelle et collective, elle a pour but de permettre à chaque individu d'entretenir et développer son capital santé ».



2020-2021

Cité Educative Nord - Mise en œuvre de l'action de janvier à juin 2021

OURALec, REPERCE1, REPERDYS

Du CP au CM2 (49 classes)

- 4 EE La Castellane, Barnier, La Bricarde, Condorcet
- 12 CP, 12 CE1, 7 CE2, 8 CM1, 7 CM2, 1 CP-CM2, 1 CP-CE1, 1 CM1-CM2
- Collège Henri Barnier



De janvier à juin 2021

- Présenter le projet aux directeurs d'école
- Former les enseignants aux troubles des apprentissages
- Sensibiliser à la démarche de repérage
- Présenter les outils de repérage
- Participer au lien Ecole - Collège

Actions menées

Du CP au CM2

- Formation impossible à réaliser compte tenu de la situation sanitaire
- Rencontre des enseignants volontaires de **chaque cycle** sur le temps périscolaire: sensibilisation et présentation des outils auprès des enseignants de 47 classes
 - ➔ La majorité des enseignants a souhaité s'inscrire dans la démarche de repérage soit 31 classes
- Aide à la correction et à l'analyse des profils
- Présentation et diffusion de la mallette COG (1 exemplaire papier par école, google Drive) auprès des enseignants s'étant inscrits dans la démarche
- CM2** (8 classes)
 - Organisation et accompagnement de la passation de REPERDYS pour les élèves de CM2
 - Analyse des résultats
 - ➔ Par classe en moyenne: 7 enfants repérés et 3 non lecteurs
 - Rencontre de l'équipe du collège Henri Barnier: organisation et préparation de la rentrée pour le suivi des élèves repérés
 - Réflexion commune engagée entre les deux projets: Plan de Prévention ARS PACA et Cité Educative Nord

2020-2021

Cité Educative Nord - Constats et organisation de la rentrée 2021

Constats

- Les interventions sur le temps périscolaire sont insuffisantes pour former les enseignants, analyser les profils, présenter la mallette et co-construire les remédiations pédagogiques
- Implication importante des enseignants du CP qui portent la responsabilité de l'apprentissage de la lecture
- De nombreux élèves arrivent au CP sans les acquis de GSM
- Nécessité de former les enseignants aux TSLA
- Travailler à l'appropriation de la mallette COG et à la méthodologie des remédiations pédagogiques
- Importance des compétences transversales
- Quelles sont les autres interventions sur la cité éducative?



Rentrée 2021

Les écoles élémentaires

- Former aux TSLA:** temps de formation de 3h par école un mercredi matin dès le mois de septembre
- Accompagner** la passation et la correction (cf planning)
- S'approprier** la Mallette COG: temps d'appropriation de 3h par niveau (temps REP+)
- Elaborer et suivre** les progressions des remédiations pédagogiques lors de rencontres régulières (temps périscolaire)
- Orienter** vers le soin

Le collège Henri Barnier

- Former aux TSLA:** L'ensemble des enseignants du collège
- Travailler les compétences transversales** par groupe de besoin pour les fonctions exécutives, en classe entière pour les compétences psychosociales
- Former** spécifiquement aux compétences transversales: les intervenants auprès des élèves en difficultés

FAIRE MONTER LE PROJET EN EFFICACITE



S'appuyer sur les déterminants ci-contre: ce travail est en cours avec l'aide du CODEPS